

Bitte lesen Sie diese Anleitung vor dem Zusammenbau durch.

Verwenden Sie zum Kleben: Bindan RS Schnell-Holzleim. Zum Befestigen der Fensterfolie empfehlen wir Dispersionskleber.

Produktion, Konstruktion & Vertrieb:
Anlagen-Architekt | Daniel Mechling |
Wendelsteinstraße 1 | 82110 Germering
bei München | www.Anlagen-Architekt.de |
info@Anlagen-Architekt.de

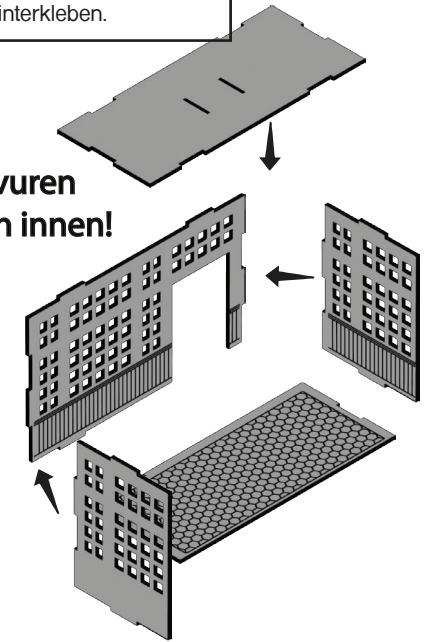
Dieser Artikel ist nicht für Kinder unter 14 Jahren geeignet. Wir verkaufen Modell-eisenbahnzubehör für Sammler. Aufgrund verschluckbarer Kleinteile dürfen Kinder unter 3 Jahren keinen Zugang zu den Artikeln haben.

- Montieren Sie durchnummerierte Bauteile der Buchstaben und Zahlen nach. Z. B. Teil A6 sollte vor A7 montiert werden. Teil B10 vor Teil C2.
- Benutzen Sie immer ein scharfes Skalpell oder einen Cutter mit feiner Klinge.
- Schneiden Sie immer gerade und senkrecht.
- Schneiden Sie die Teile Schritt für Schritt, gemäß der Bauanleitung, aus.
- Es handelt sich um ein Lasercut-Produkt. Schmachspuren sind nie ganz zu vermeiden. Schmutz an Schnittkanten mit einem weichen Tuch entfernen.
- Benutzen Sie einen Zahnstocher oder Pinsel für das Auftragen des Klebers.
- Fenster nur an den Kanten kleben.

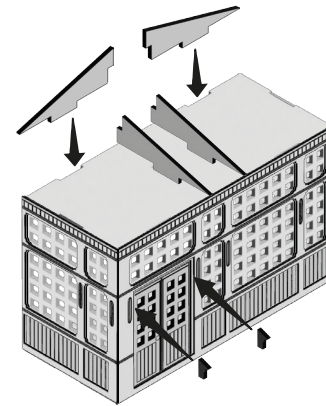
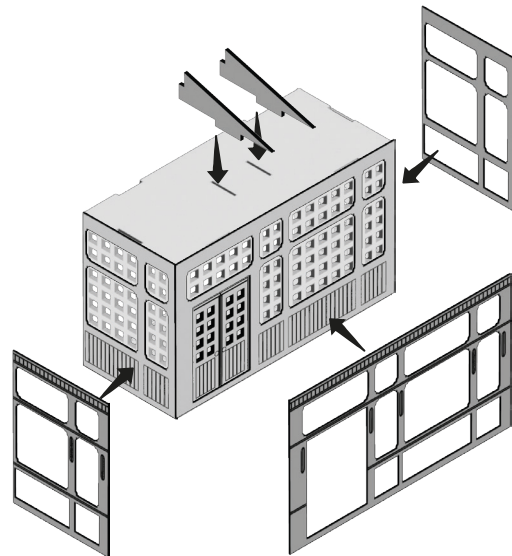
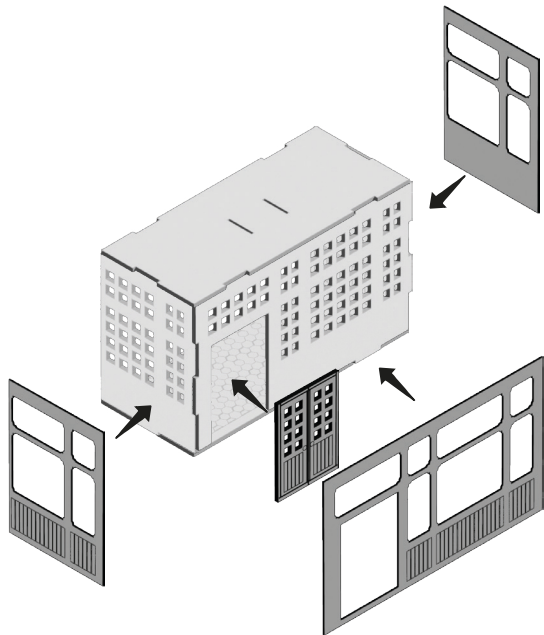
1

Fenster mit Fensterfolie hinterkleben.

Gravuren nach innen!



2



An Knickfalz anwinkeln

