

Dieser Artikel ist nicht für Kinder unter 14 Jahren geeignet. Wir verkaufen Modell-eisenbahnzubehör für Sammler. Aufgrund verschluckbarer Kleinteile dürfen Kinder unter 3 Jahren keinen Zugang zu den Artikeln haben.

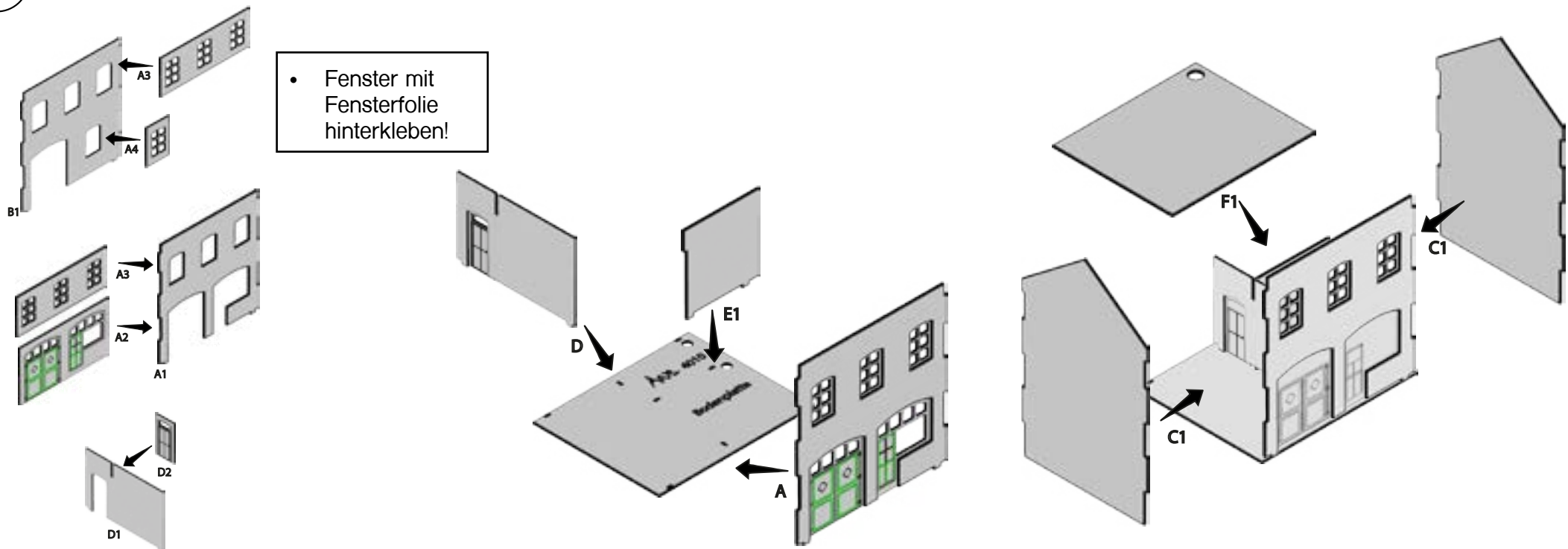
Bitte lesen Sie diese Anleitung vor dem Zusammenbau durch.

Verwenden Sie zum Kleben: Bindan RS Schnell-Holzleim. Zum Befestigen der Fensterfolie empfehlen wir Dispersionskleber.

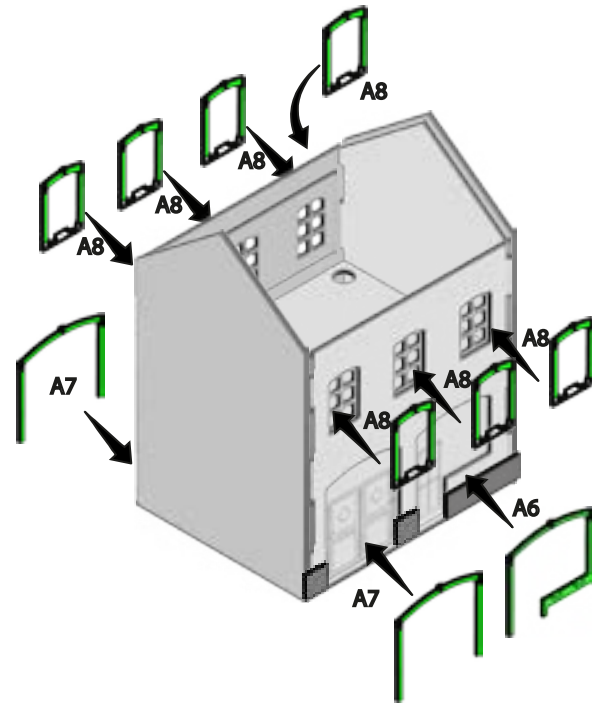
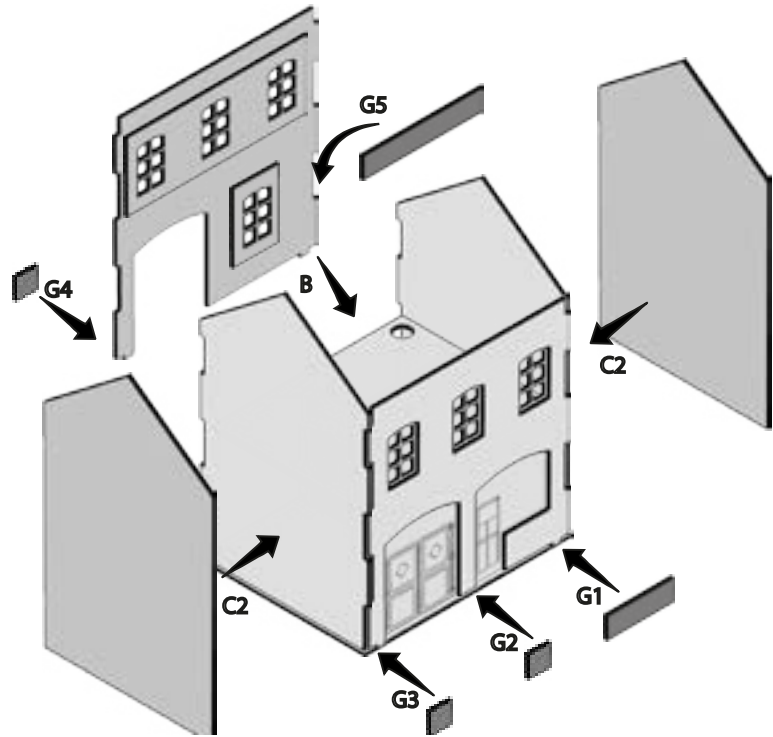
Produktion, Konstruktion & Vertrieb:
Anlagen-Architekt | Daniel Mechling | Wendelsteinstraße 1 | 82110 Germering bei München |
www.Anlagen-Architekt.de info@Anlagen-Architekt.de

- Montieren Sie durchnummerierte Bauteile der Buchstaben und Zahlen nach. Z. B. Teil A6 sollte vor A7 montiert werden. Teil B10 vor Teil C2.
- Benutzen Sie immer ein scharfes Skalpell oder einen Cutter mit feiner Klinge.
- Schneiden Sie immer gerade und senkrecht.
- Schneiden Sie die Teile Schritt für Schritt, gemäß der Bauanleitung, aus.
- Es handelt sich um ein Lasercut-Produkt. Schmauchspuren sind nie ganz zu vermeiden. Schmauch an Schnittkanten mit einem weichen Tuch entfernen.
- Benutzen Sie einen Zahnstocher oder Pinsel für das Auftragen des Klebers.
- Fenster nur an den Kanten kleben.

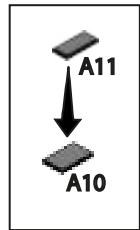
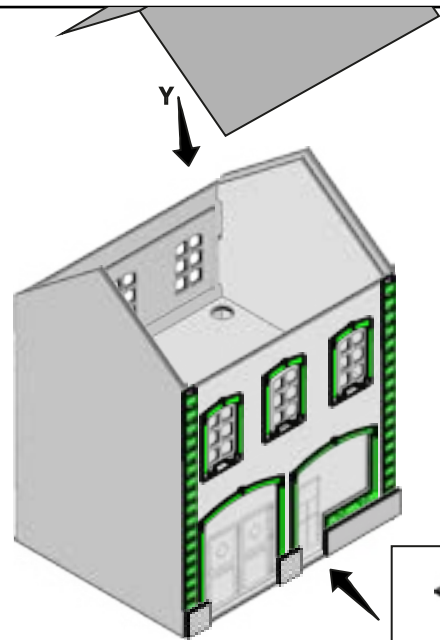
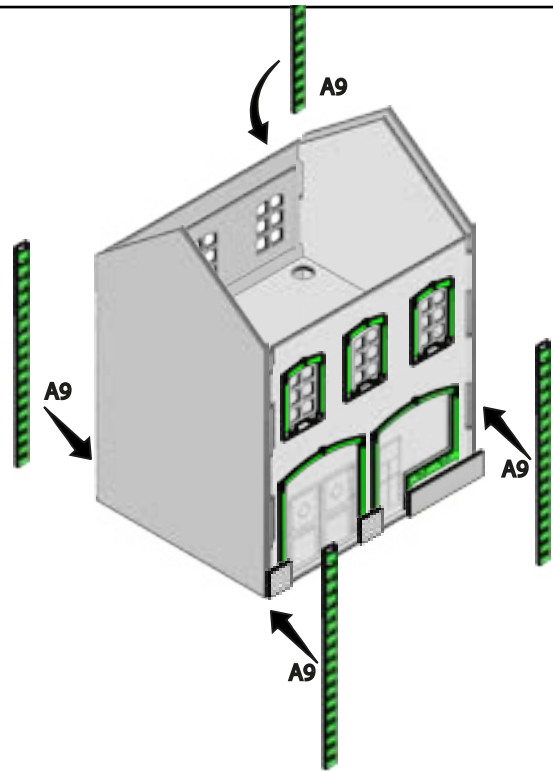
1



2



3



Abschließend das Dach und die Fensterbänke ankleben und natürlich mit vielen Blumen dekorieren :)