

Dieser Artikel ist nicht für Kinder unter 14 Jahren geeignet. Wir verkaufen Modell-eisenbahnzubehör für Sammler. Aufgrund verschluckbarer Kleinteile dürfen Kinder unter 3 Jahren keinen Zugang zu den Artikeln haben.

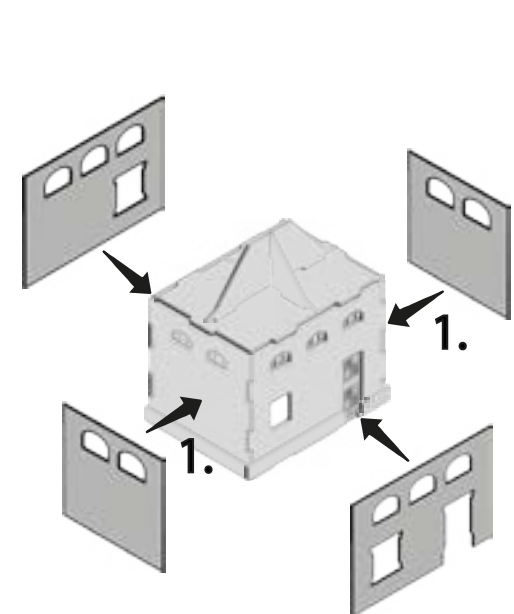
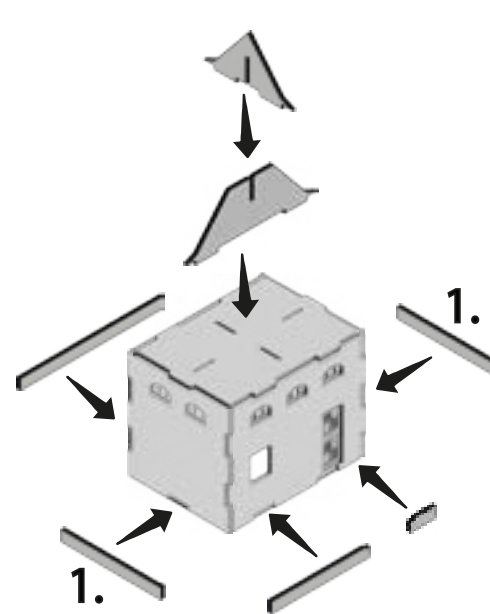
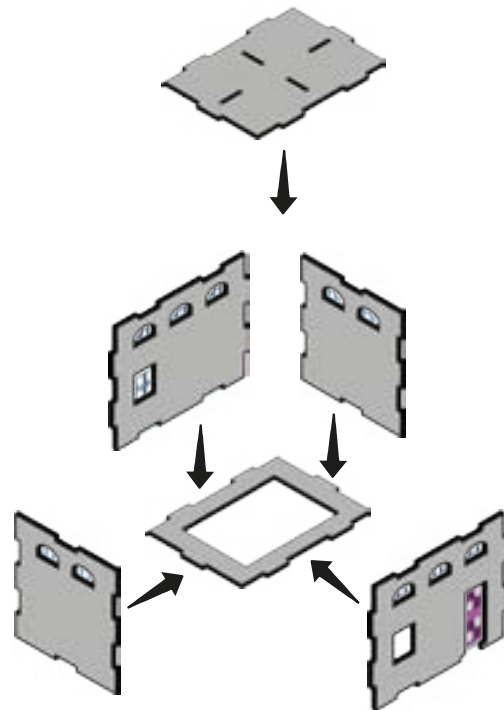
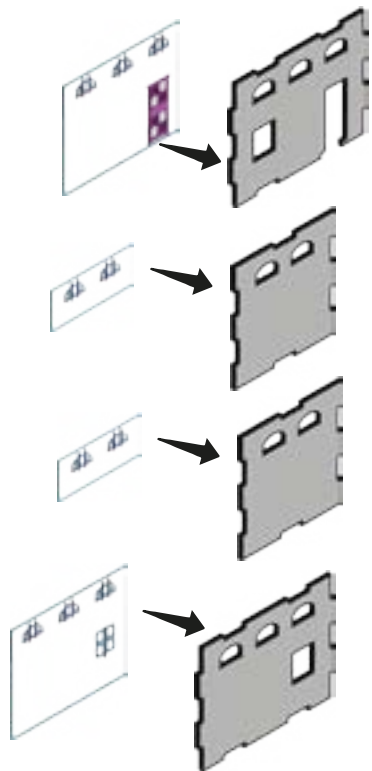
Bitte lesen Sie diese Anleitung vor dem Zusammenbau durch.

Verwenden Sie zum Kleben: Bindan RS Schnell-Holzleim. Zum Befestigen der Fensterfolie empfehlen wir Dispersionskleber.

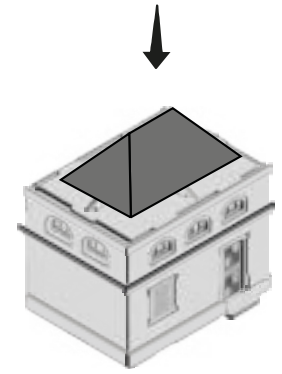
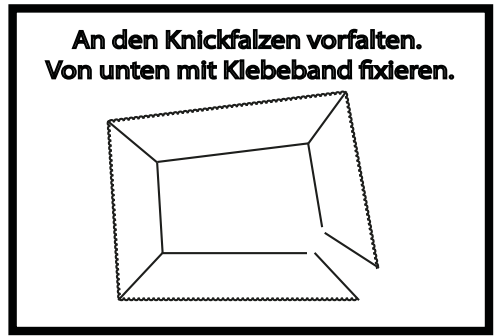
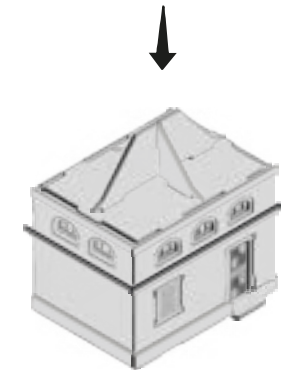
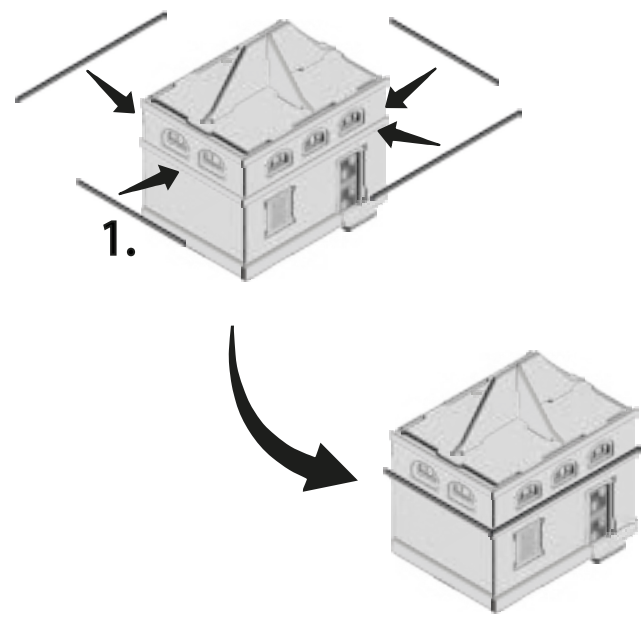
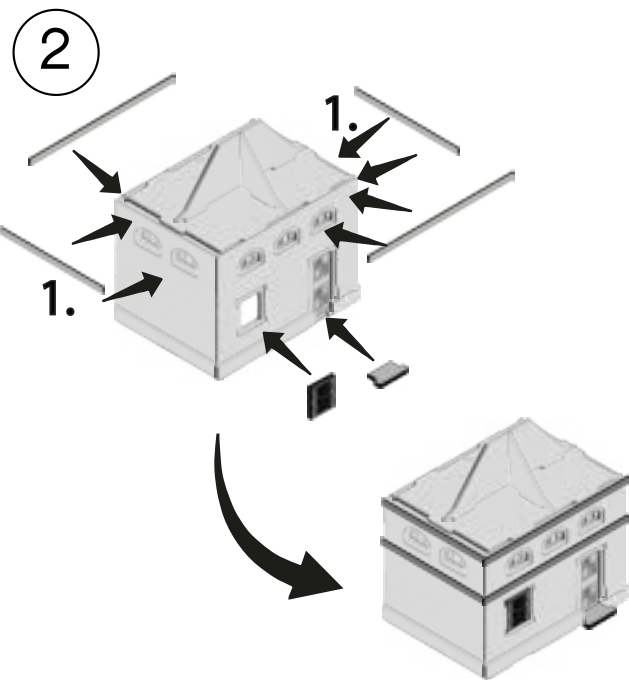
Produktion, Konstruktion & Vertrieb:  
Anlagen-Architekt | Daniel Mechling | Wendelsteinstraße 1 | 82110 Germering bei München |  
www.Anlagen-Architekt.de info@Anlagen-Architekt.de

- Montieren Sie immer die Bauteile der kurzen Seiten zuerst. Diese sind in der Anleitung immer mit einer **1** gekennzeichnet.
- Benutzen Sie immer ein scharfes Skalpell oder einen Cutter mit feiner Klinge.
- Schneiden Sie immer gerade und senkrecht.
- Schneiden Sie die Teile Schritt für Schritt, gemäß der Bauanleitung, aus.
- Es handelt sich um ein Lasercut-Produkt. Schmauchspuren sind nie ganz zu vermeiden. Schmauch an Schnittkanten mit einem weichen Tuch entfernen.
- Benutzen Sie einen Zahnstocher oder Pinsel für das Auftragen des Klebers.
- Fenster nur an den Kanten kleben.

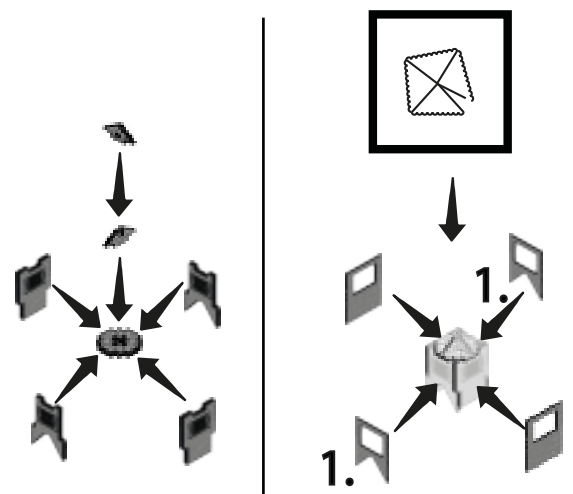
1



Als erstes den oberen Dachteil!



An den Knickfalzen vorfalten.  
Von unten mit Klebeband fixieren.



Dachfirne aufkleben und kürzen.

Lüfterturm aufkleben.